



Arbeitsschutz

Thema:

**Datenerfassung und –verarbeitung bei der
ergonomischen Gestaltung von Arbeitsplätzen**
- mehrere Jahre nach Abschluss eines HdA-
Projektes für Leistungsgewandelte

Hans-Peter Jahn

BMW Group

12.10. 2001 Herbstkonferenz Gfa



Arbeitsschutz

Zur Person

Hans-Peter Jahn

Arbeitssicherheit, Ergonomie am Standort Landshut

Methoden und Systeme zur Integration des
Arbeitsschutzes in die Planungs- und
Fertigungsprozesse



Zum Unternehmen

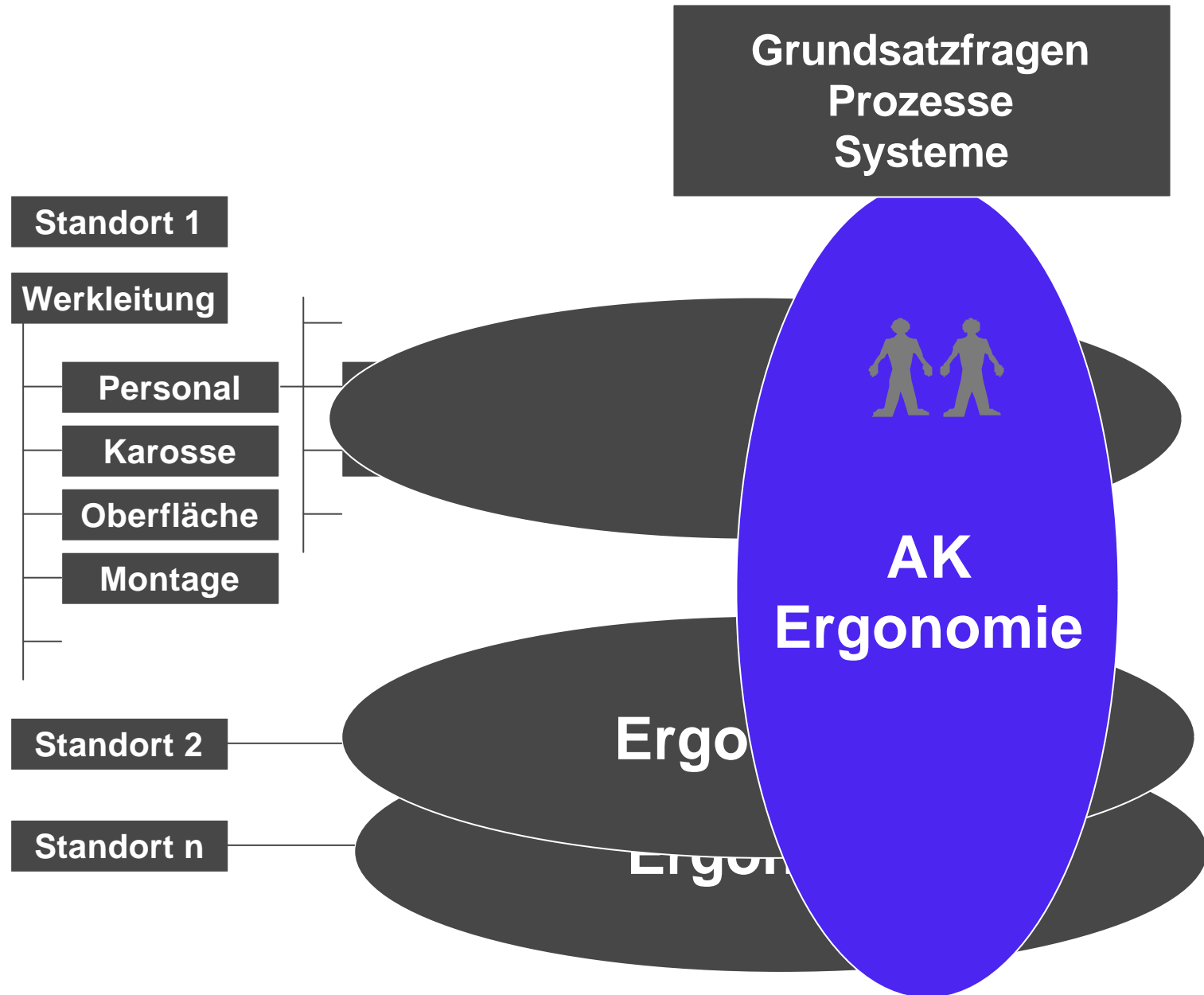
Arbeitsschutz





Arbeitsschutz

Zur Organisation





Arbeitsschutz

Zum Thema:

Datenerfassung und –verarbeitung bei der ergonomischen Gestaltung von Arbeitsplätzen
- mehrere Jahre nach Abschluss eines HdA-Projektes für Leistungsgewandelte

HdA: Humanisierung der Arbeit, Projektstart vor etwa 20 Jahren mit dem Ziel Arbeitsmöglichkeiten für behinderte Menschen zu schaffen.

Leistungsgewandelte: Leistungsgewandelte sind Mitarbeiter mit Einzeinschränkungen, die zeitweise oder auf Dauer für bestimmte Anforderungen/ Belastungen des Arbeitsplatzes nicht geeignet sind, jedoch am passenden Arbeitsplatz die volle Leistung erbringen können.



Arbeitsschutz

Leistungsgewandelte Mitarbeiter

Steigende Anzahl leistungsgewandelter Mitarbeiter.

**Schwierigkeiten bei der Umsetzung moderner
Arbeitsstrukturen.**

**Ursachen der Leistungswandlung sind selten
arbeitsbedingte Erkrankungen.**

**Ergonomisch Gestaltung von Arbeitsplätzen mit dem
Ziel leistungsgewandelte Mitarbeiter beschäftigen zu
können.**



ABA – Idee

Arbeitsschutz

Abgleich der **Anforderungen** des Arbeitsplatzes mit der **Belastbarkeit/Fähigkeit** des behinderten/leistungsgewandelten Mitarbeiters



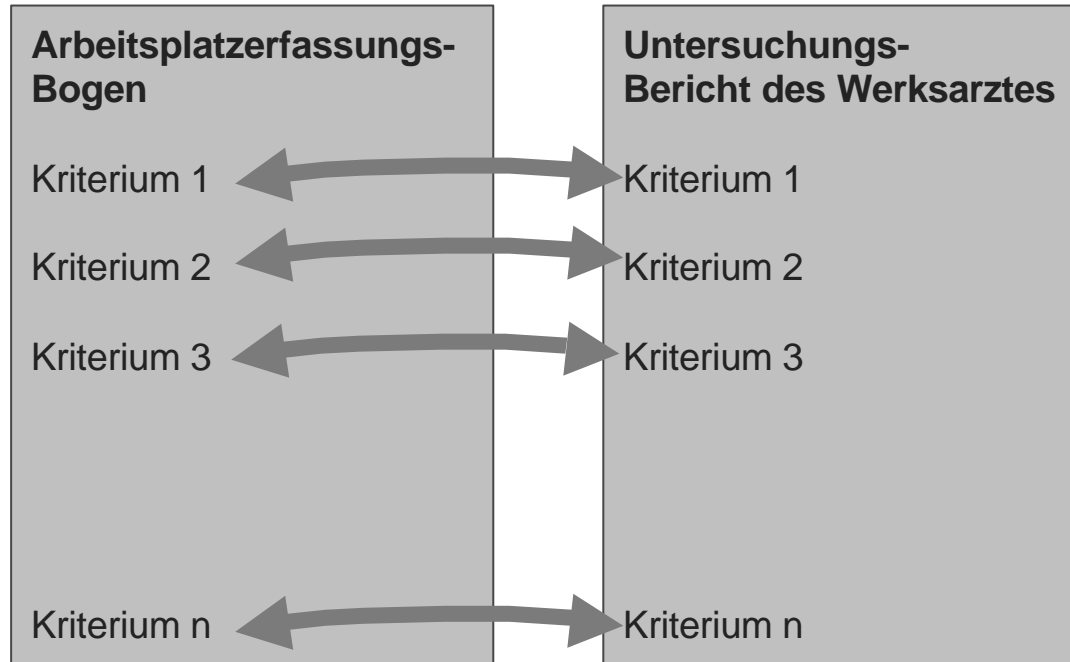
Anforderungs- und **Belastbarkeits****A**nalyse





Arbeitsschutz

ABA – Prinzip



Beispiel:

**Beugen des Rumpfes
bis 30° erforderlich**

**Beugen des Rumpfes
bis 30° möglich**

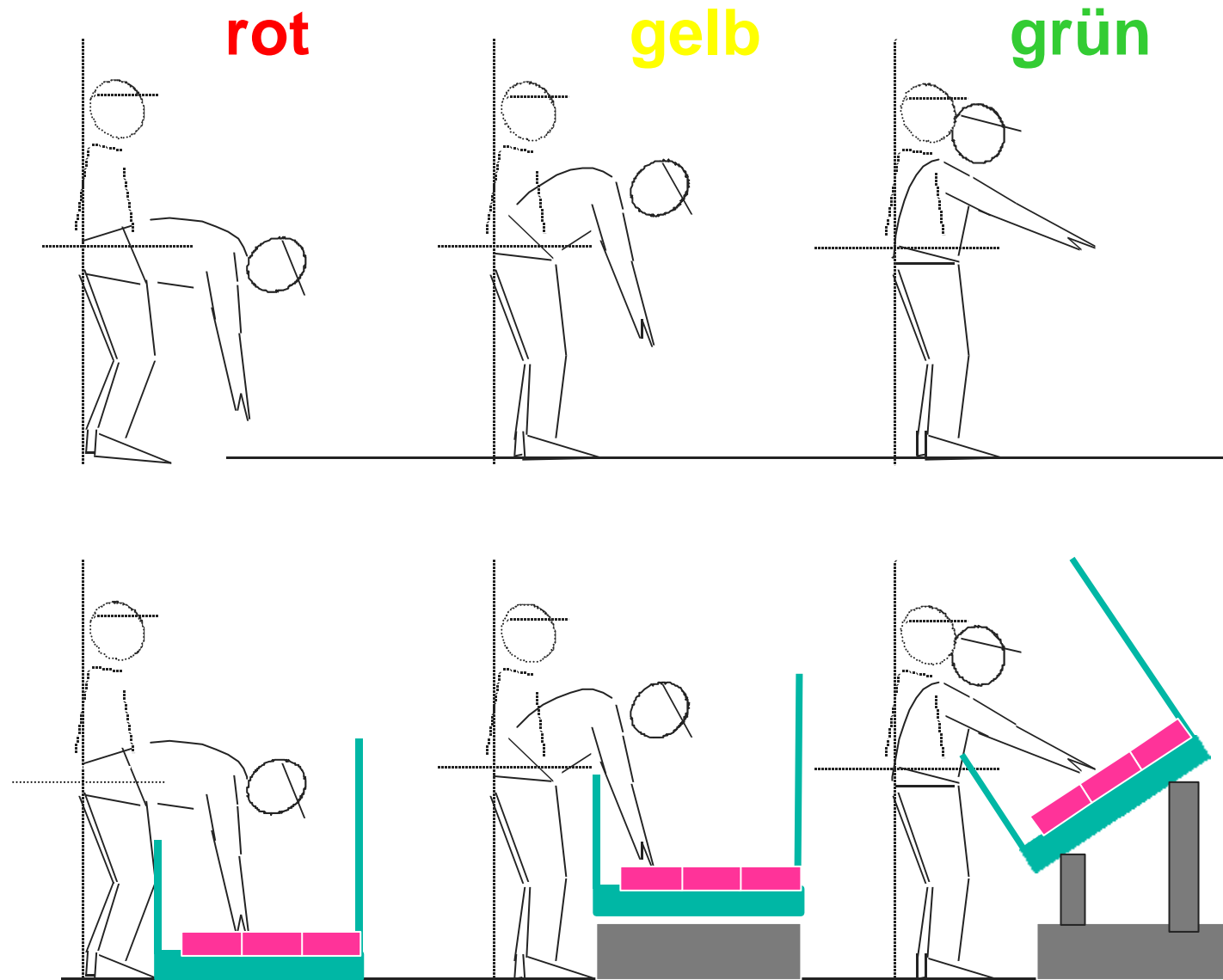
**Einsatz des
MA möglich?**





ABA – Konkret - Beispiel

Arbeitsschutz





Arbeitsschutz

ABA – Umsetzung

**Durchführung, Dokumentation und Auswertung der
ABA durch Ergonomiespezialisten**

**Durchführung, Dokumentation und Auswertung der
ABAMED durch den Werksarzt**

**Erweiterung der Anwendung zur Einsatzsteuerung
von leistungsgewandelten Mitarbeitern**



Arbeitsschutz

ABA – Verbesserungspotential

Durchführung, Dokumentation und Auswertung der ABA nur durch Ergonomiespezialisten möglich.

➔ Anwenderkreis vergrößern

Die ABA erfolgt an bestehenden Arbeitsplätzen

➔ ABA in der Planungsphase

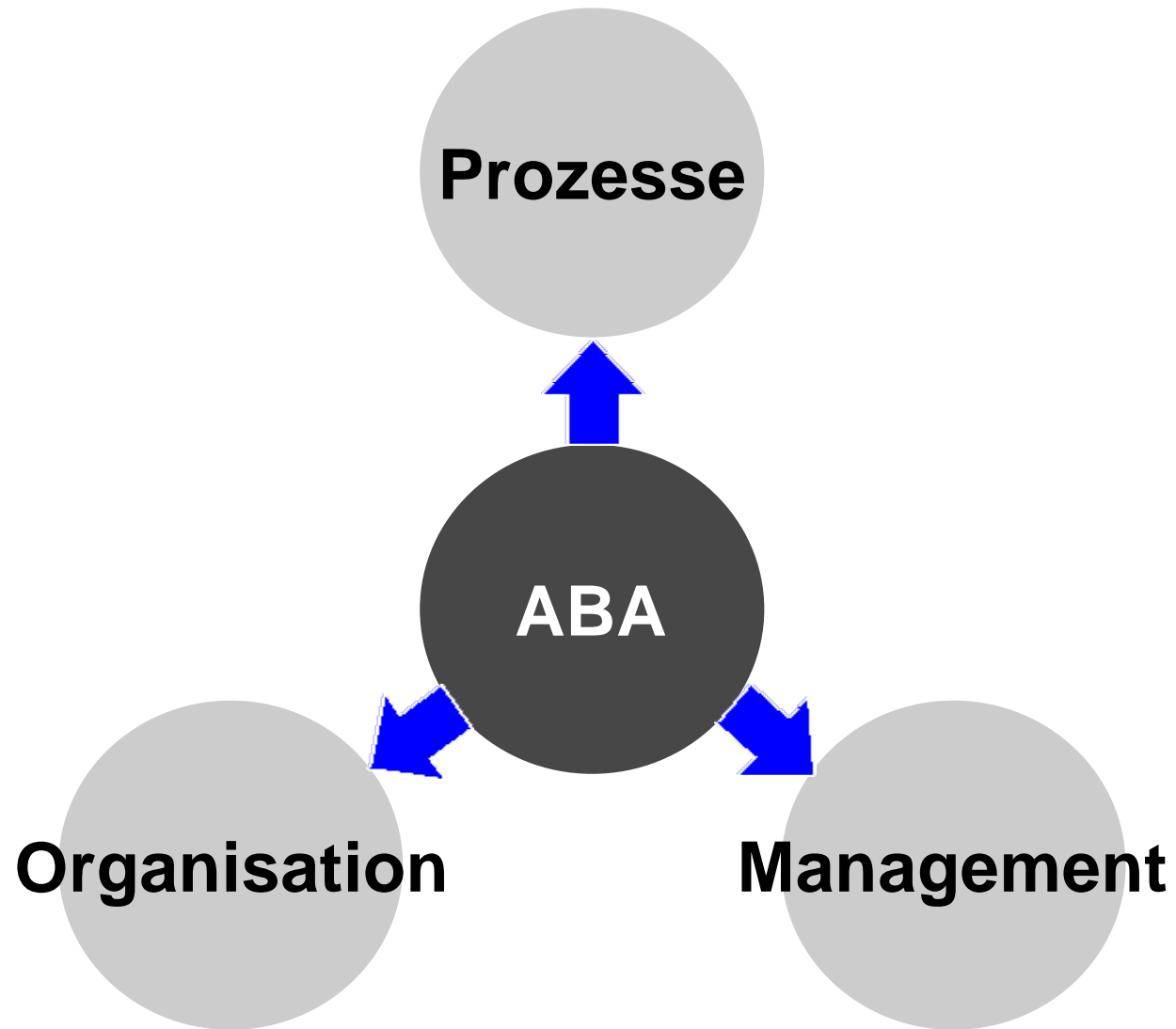
Priorität der ABA ist niedrig. Der Erfassungsgrad ist nicht ausreichend; die Daten sind nicht aktuell

➔ Unternehmensziel



Arbeitsschutz

ABA – Veränderung der Zielsetzung





Arbeitsschutz

ABA – Organisation

**Ergonomiespezialisten sind in der Abteilung
Arbeitssicherheit integriert**

Durchführung der ABA durch die **Planer**

**Vereinfachung der Analyse zur Bearbeitung durch
„ergonomische Laien“**



ABA – Organisation - Beispiel

Arbeitsschutz

| | Ergonomie | LGW | Schwerbehinderte |
|---|--|--|---|
| Technologien -Fertigung | -Betriebsan- und Unterweisung -Betriebserfahrungen rückspiegeln -KVP/Gruppenvorschläge | -Anforderungsgerechter Einsatz von LGW -KVP/Gruppenvorschläge | -Anforderungsgerechter Einsatz von Schwerbehinderten |
| -Planung/Konstruktion | -AP-Gestaltung -ABA-Analyse | -Prävention durch ergonom. AP -Gestaltung spez. LGW-AP | -Gestaltung spez. AP |
| Personalreferate | | Unterstützung der Fachabteilung bei technologieübergreifender Umsetzung | - Koordination und Themenführerschaft -Schwerbehindertengesetz -Umsetzung und Einsatz von Schwerbehinderten -Auswertung/Statistik/Bericht |
| Gesundheitsdienst | -Med. Beratung in Einzelfällen | - Koordination und Themenführerschaft -Attestierung -Med. Beratung zum Einsatz von LGW -Auswertung/Statistik/Bericht | -Med. Beratung zum Einsatz von Schwerbehinderten |
| Arbeitssicherheit, Umweltschutz und Ergonomie | - Koordination und Themenführerschaft -Beratung zur AP-Gestaltung -Begutachtung von AP in Grenzfällen -Methoden und Systeme -Auswertung/Statistik/Bericht | -Beratung zur AP-Gestaltung -Techn. Beratung zum Einsatz von LGW | -Beratung zur AP-Gestaltung |

LGW = Leistungsgewandelte Mitarbeiter AP = Arbeitsplatz



Arbeitsschutz

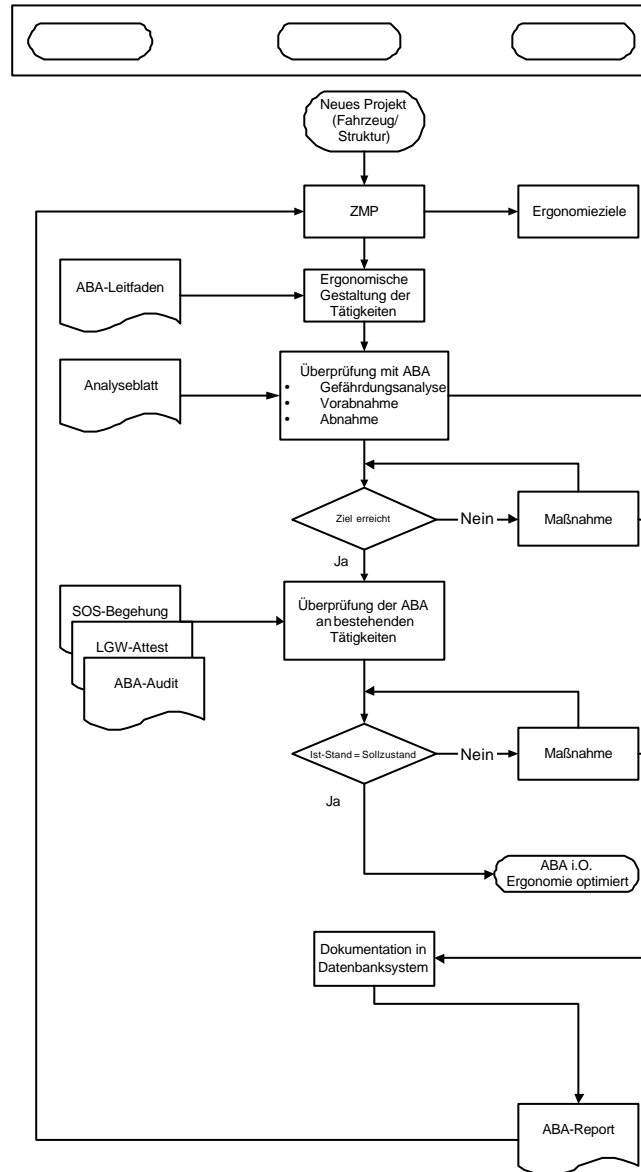
ABA – Prozesse

**Integration von ABA in alle relevanten
Geschäftsprozesse (z.B. Planungsprozesse,
Gefährdungsermittlung, ...)**



ABA – Prozesse - Beispiel

Arbeitsschutz





Arbeitsschutz

ABA – Management

**Unternehmensleitsätze zum Arbeits- und
Gesundheitsschutz ■**

**Integriertes Management
Qualität/Umweltschutz/Arbeitsschutz**

**ABA (Kennzahl EBI, Reduzierung roter/gelber
Merkmale) in den Zielvereinbarungsprozess
integrieren**



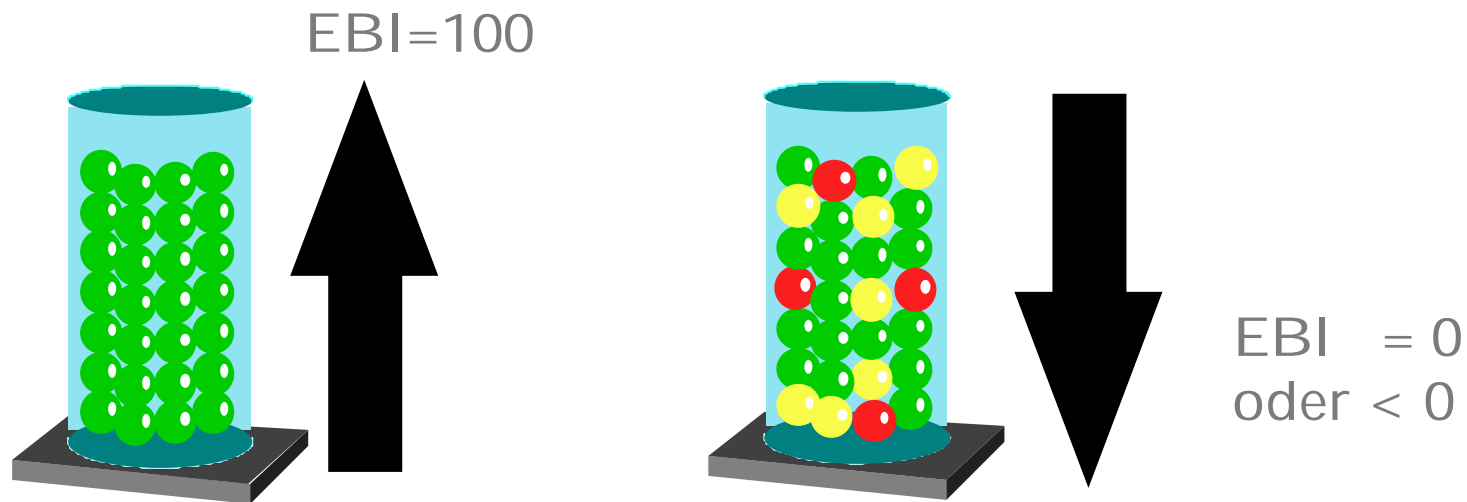
Arbeitsschutz

ABA – Management – Beispiel Kennzahl

Ergonomischer Bewertungsindex „EBI“

Die mit grün, gelb oder rot bewerteten Merkmalstufen sind mit einem Faktor versehen. Zusammen ergeben sie eine Kennzahl für die Ergonomische Qualität eines Arbeitsplatzes den „EBI“

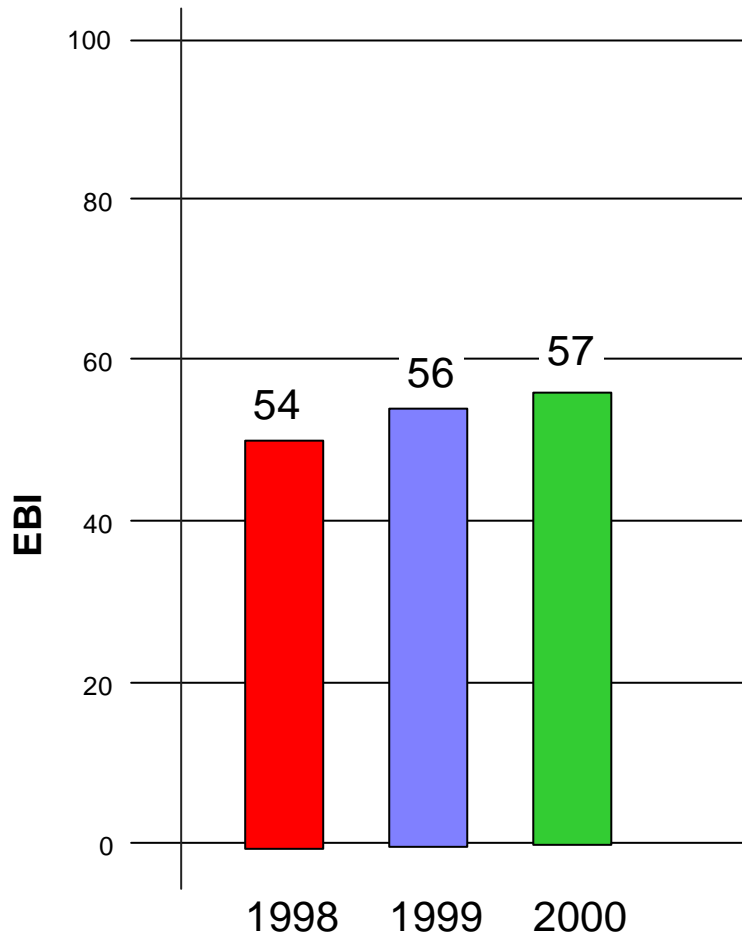
Je besser der Arbeitsplatz, umso höher der EBI !





ABA – Rückblick

Arbeitsschutz



Stete Entwicklung seit
nahezu 20 Jahren:

Vom Instrument zur Einsatzsteuerung
zum ...

- **Planungsinstrument**
- **Managementinstrument**
- **Instrument zur Vermeidung
arbeitsbedingter Erkrankungen**

Vom Spezialisteninstrument zur
breiten Anwendung

Ergonomische Qualität der
Produktionsarbeitsplätze - BMW AG



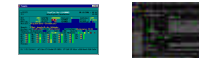
Arbeitsschutz

ABA – Ausblick

Überarbeitung der Analyse (Reduzierung auf 19 Merkmale, Zeitbetrachtung)



Unterstützende Software zur Dokumentation mit Schnittstellen zu Arbeitsplansystemen und dem System des Gesundheitsdienstes.



Vielen Dank für Ihre Aufmerksamkeit

